



組み合わせ・使い方いろいろ！
 様々なシチュエーションでの活躍が期待できます。

COUPLING GEAR RATCHET SET CRG12S

カブリングギアラチェットセット

各パーツを組み合わせる事により、狭い場所や奥深い場所でのボルト・ナット等の脱着に最適です。
 クーラー・ファン・オルタネーター・パワステベルトの調整作業に最適です。

GTS-080・GTS-010・GTS-012
 GTS-013・GTS-014

CP308

SDA-38

CP313

CP330

CP306

CP304

CP303

フリー



20°

18角



送り角5度
 (ギヤ数72山)
 本締めOK



CRANK PATTERN

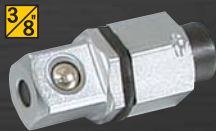
【クランクパターン/カブリングクランプ使用時】
 カブリングクランク (CP308) を組み合わせる事で
 連結部がフリー状態となりハンドルの往復運動
 のみで作業が可能です。

BASICS PATTERN

【基本パターン】
 各パーツのスプラインドライブは、18角差込角に
 なっており、18段階(20度)の角度が選べます。

カブリングギアラチェット (CP313) は、
 72山(送り角5度)のギアを採用しております。
 細かい送りで本締め作業ができます。

3/8



ドライブ角変換アダプター (SDA-38) を
 使用すると市販のソケットが使用できます。

カブリングギアラチェット (CP313) にドライ
 ブ角変換アダプター (SDA-38) を連結させる事
 により差込角9.5mmのソケットが使用できます。

ITEM NO.	商品名	サイズ (mm)	重量 (kg)	価格 (円)	JAN コード
CRG12S	カブリングラチェットセット	L355×W150×H55	1.3	17,380	022217

ITEM NO.	商品名	ITEM NO.	商品名
CP313	カブリングギアラチェット	SDA-38	ドライブ角変換アダプター 9.5mm用
CP303	カブリングエクス	GTS-080	ゴースルーソケット 8mm
CP304	カブリングエクス	GTS-010	ゴースルーソケット 10mm
CP330	カブリングハンドル	GTS-012	ゴースルーソケット 12mm
CP306	カブリングバー	GTS-013	ゴースルーソケット 13mm
CP308	カブリングクランク	GTS-014	ゴースルーソケット 14mm



スエカゲツール株式会社

〈発売元〉

〒673-0403 兵庫県三木市末広1丁目15番16号 TEL.0794-82-5264/FAX.0794-82-8000
 URL http://www.suekage.co.jp E-Mail info@suekage.co.jp

注意事項

1. 工具本来の目的、用途以外での使用は危険ですのでしないでください。
2. ボルト、ナットのサイズに合ったものを使用してください。
3. 足で体重をかけないでください。
4. パイプ等を差し込んで使用しないでください。
5. ハンマー等で叩いて衝撃を加えないでください。