

ROLLER CABINET

ローラーキャビネット



組み合わせ例
(983060CL+GT-0006)



引き出しは、軽くスムーズなスライドのベアリング式を採用しています。

- GT-0002 ROLLER CABINET 3-DRAWER & 1 DOOR
- GT-0006 ROLLER CABINET 5-DRAWER
- GT-0005 ROLLER CABINET 5-DRAWER & 1 DOOR
- GT-0003 ROLLER CABINET 7-DRAWER
- GT-0007 ROLLER CABINET 10-DRAWER



GT-0002

GT-0002 ROLLER CABINET
3段引き出しベアリング式+1ドア

重量	41.0kg
本体	L680×W460×H810mm
引出し	2 φ580×W406×h 75mm
引出し	1 φ580×W406×h150mm
ドア	1 φ580×W406×H225mm



GT-0005

GT-0005 ROLLER CABINET
5段引き出しベアリング式+1ドア

重量	51.0kg
本体	L680×W460×H960mm
引出し	5 φ580×W406×h 75mm
ドア	1 φ580×W406×h306mm



GT-0006

GT-0006 ROLLER CABINET
5段引き出しベアリング式

重量	42.0kg
本体	L680×W460×H810mm
引出し	3 φ580×W406×h 75mm
引出し	2 φ580×W406×h150mm



GT-0003

GT-0003 ROLLER CABINET
7段引き出しベアリング式

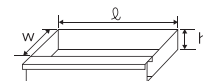
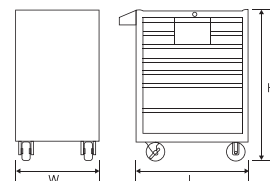
重量	59.0kg
本体	L680×W460×H960mm
引出し	5 φ580×W406×h 75mm
引出し	2 φ580×W406×h150mm



GT-0007

GT-0007 ROLLER CABINET
10段引き出しベアリング式

重量	66.0kg
本体	L680×W460×H960mm
引出し	4 φ175×W406×h 75mm
引出し	1 φ175×W406×h150mm
引出し	3 φ580×W406×h 75mm
引出し	2 φ580×W406×h150mm



※引き出し1・2段目はベアリング式ではございません。