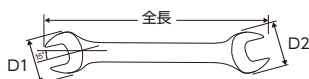
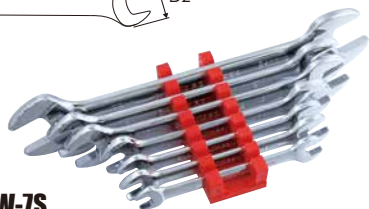


Open Wrench オープンレンチ

オープンレンチ



POW-7S



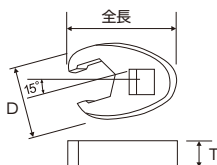
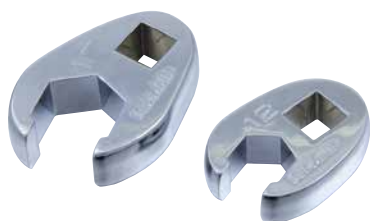
ITEM NO.	サイズ	D1(mm)	D2(mm)	全長 (mm)	重量 (g)	定価(円)	JAN コード
POW0607	6×7mm	14.5	16.0	125	30	710	604147
POW0809	8×9mm	17.5	19.5	135	39	760	604154
POW0810	8×10mm	17.0	19.5	135	35	840	604161
POW1012	10×12mm	20.5	23.0	145	60	870	604178
POW1113	11×13mm	26.0	28.5	156	81	1,070	604185
POW1214	12×14mm	21.0	29.0	165	88	1,140	604192
POW1417	14×17mm	33.0	36.0	185	138	1,420	604208
POW1719	17×19mm	35.5	38.5	227	200	1,700	604215
POW1921	19×21mm	37.0	42.5	240	230	1,960	604222
POW2224	22×24mm	49.0	50.5	292	395	2,770	604239

ITEM NO.	明 細	重量 (kg)	定価(円)	JAN コード
POW-7S	7本組オープンレンチセット10×12・11×13・12×14・14×17・17×19・19×21・22×24mm (収納ホルダー付き)	1.2	11,000	606387

Crowfoot Wrench クローフットレンチ

差込角
9.5mm

クローフットレンチ



CFW-12S



ITEM NO.	サイズ	D(mm)	T(mm)	全長 (mm)	重量 (g)	定価(円)	JAN コード
CFW-10	10mm	26.7	9.0	36.5	39	830	606103
CFW-11	11mm	26.9	9.2	36.5	39	850	606110
CFW-12	12mm	27.0	9.2	37.2	38	850	606127
CFW-13	13mm	27.0	9.2	37.2	36	850	606134
CFW-14	14mm	30.4	10.0	42.2	50	870	606141
CFW-15	15mm	30.4	10.0	42.2	48	920	606158
CFW-16	16mm	30.4	10.0	42.5	47	920	606165
CFW-17	17mm	34.2	11.0	46.0	65	1,130	606172
CFW-19	19mm	34.4	11.0	46.5	62	1,190	606189
CFW-21	21mm	38.8	12.2	52.0	85	1,310	606196
CFW-22	22mm	38.8	12.2	52.5	84	1,520	606202
CFW-24	24mm	44.0	12.8	53.5	106	1,800	606219



エクステンションとラチェットハンドルを組み合わせている使用例

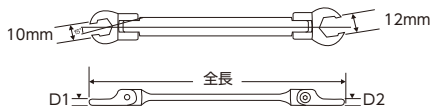
奥まった場所でも使い勝手に優れています。



ITEM NO.	明 細	重量 (kg)	定価(円)	JAN コード
CFW-12S	3/8"DR.12PC.クローフットレンチセット 10・11・12・13・14・15・16・17・19・21・22・24mm	0.8	12,970	606226

Flex Flare Nut Wrench フレックスフレアナットレンチ

フレックスフレアナットレンチ
10×12mm



薄型、180度首振り機構により狭い場所での作業性に優れています。

180度
首振りOK!!

